

## DUAL VISION

Dual Vision está desarrollando **Safe Vision**, tecnología que incorpora *computer vision* e inteligencia artificial, que permite apoyar la prevención, planificación y toma de decisiones en tiempo real en recintos de salud, con foco en la pandemia ocasionada por el Covid-19.

### DESCRIPCIÓN

El Covid-19 es una enfermedad infecciosa causada por el coronavirus SARS-CoV-2, el cual ha generado más de 23 millones de casos a nivel mundial y más de 800 mil muertos, no existiendo aún una vacuna y/o medicamentos específicos para su tratamiento. En este contexto, las medidas de prevención –como uso de Elementos de Protección Personal (EPP), distanciamiento social y lavado de manos– se han vuelto fundamentales. El avance del Covid-19 a nivel mundial ha puesto una gran presión sobre los sistemas de salud, por lo que nuevas tecnologías que ayuden a los recintos hospitalarios en la prevención del Covid-19, pueden jugar un rol relevante.

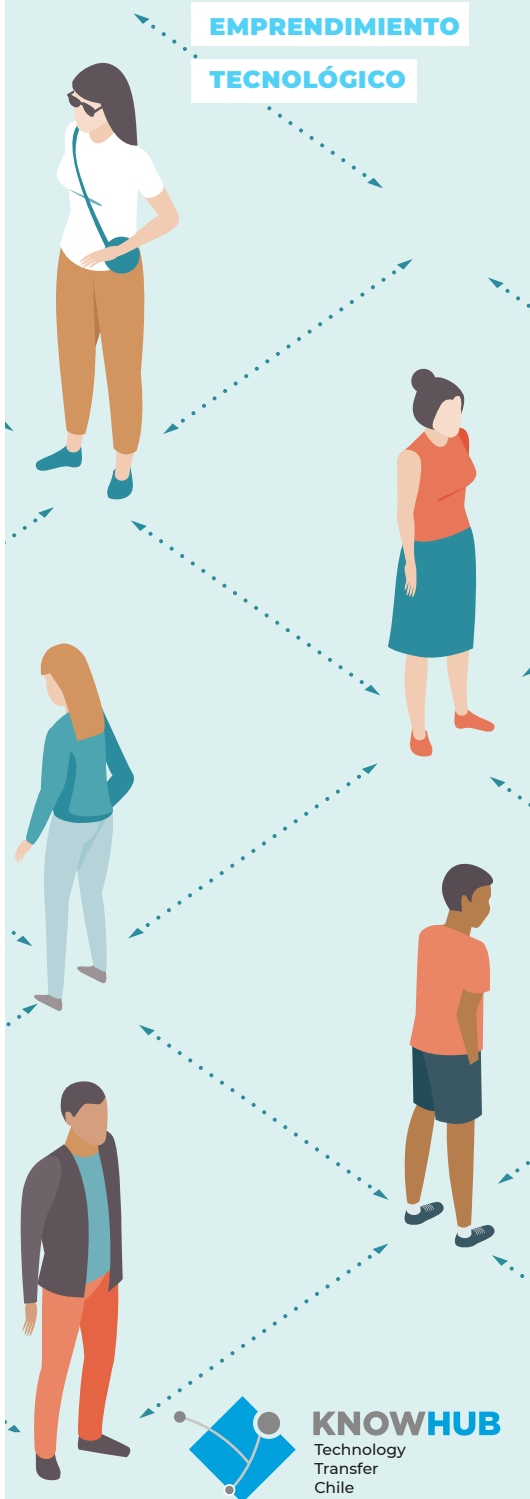
### SOLUCIÓN

**Safe Vision** es un sistema de videoanalítica para recintos de salud, el cual se conecta directamente a las cámaras estándares de estos centros. Su objetivo es procesar las imágenes para el análisis de metadata en tiempo real. El sistema actual contabiliza aforo y flujo de personas (pacientes, acompañantes y personal del centro de salud), revisa el uso de mascarillas u otros EPP, y verifica el cumplimiento de distanciamiento social. Safe Vision genera indicadores con la posibilidad de configurar alertas al personal del recinto de salud.

Los datos proporcionados por **Safe Vision** son de utilidad para conocer sectores que puedan presentar una mayor carga viral en el recinto de salud por densidad de tránsito. Además, al pesquisar si se están cumpliendo las normas sanitarias, podría aportar en la planificación de las labores de sanitización.

EMPRENDIMIENTO

TECNOLÓGICO



**KNOWHUB**  
Technology  
Transfer  
Chile

La tecnología también puede ayudar a determinar tanto la distribución de pacientes y personal dentro del recinto, como los horarios de congestión de pacientes o falta de personal.

## TECNOLOGÍA

**Safe Vision** se encuentra en un estado de desarrollo equivalente a un TRL4, ya contando con los algoritmos tras la tecnología. En la actualidad, **Dual Vision** está siendo piloteado en un recinto de salud chileno (experiencia que tomará tres meses). El objetivo es lograr un sistema consolidado y escalable para la recolección automatizada de datos de recintos de salud.

## MERCADO

Tamaño del mercado: USD 115 millones (2017).

CAGR: 30,52%.

Segmento: Analítica Inteligente de Video (Global).

Tamaño esperado del mercado: USD 435 millones (2021).

## MODELO DE NEGOCIO

**Dual Vision** comercializará la tecnología **Safe Vision** directamente a los centros de salud nacionales, tanto públicos como privados. Además existe la posibilidad de que la tecnología sea utilizada en otros mercados, como retail, industria y transporte.

## VENTAJAS

- Sistema adaptable a las necesidades particulares de cada centro de salud.
- Visualización de datos amigable con el usuario.
- Bajos costos de inversión, ya que utiliza el sistema de cámaras existentes en los recintos.
- La tecnología podría ser usada en otros mercados, como retail, industria y transporte.



Compañía Tecnológica  
Fundada en 2019  
<https://dualvision.cl>

## EQUIPO



**Giovanni Pais**  
CEO

Magíster(c) en Ciencias de la Ingeniería



**Hans Starke**  
CTO

Magíster(c) en Ciencias de la Ingeniería



**Sebastián Zapata**

Desarrollador

Ingeniero Civil en Computación



**Juan Pablo Cáceres**

Desarrollador

Ingeniero Civil Eléctrico



**Javier Ruiz del Solar**

Asesor

Doctor en Ingeniería

**Contacto: Jovanka Trebotich Zuñiga**

Coordinadora de Transferencia  
Tecnológica

[jovanka.trebotich@knowhub.cl](mailto:jovanka.trebotich@knowhub.cl)

[www.knowhub.cl](http://www.knowhub.cl)

Tel. +56 22 3895600

